

פסגת זאב פשוט להרגיש בבית.

חברת צידע לתושב

אוויר של ירושלים
נוחות של עיר
קהילה כצו השפחה



בחוברת הזו תוכלו למצוא את כל המידע על מה שמחכה לכם בשכונה ועל העשייה של המנהל למען התושבים...

יאללה יצאנו לדרך <<< תוכן העניינים:

- 4.....הבריאות שלך בפסגה שלנו
- 5.....שווה ללמוד בפסגת זאב
- 6.....בתי הספר בשכונה
- 7.....בתי כנסת
- 8.....עושים תרבות
- 10.....מפה שכונת פסגת זאב
- 12.....מרכז קרוסלה לגיל הרך
- 13.....צמי"ד איתכם - צרכים מיוחדים
- 14.....תמיד בתנועה - קאנטרי וספורט
- 15.....חוגים ופנאי
- 16.....עסקים ותעסוקה
- 18.....קהילה ומעורבות תושבים
- 20.....סטודנטים וצעירים
- 21.....דואגים לגיל השלישי
- 22.....תכנון אורבני ותחב"צ
- 24.....טבע ומורשת בשכונה
- 25.....נוער בפסגה
- 26.....קליטה ועולים חדשים
- 27.....עירייה עד הבית

תבלס, אנחנו כאן לכל צה שאתם צריכים. **תהיו איתנו בקשר!**



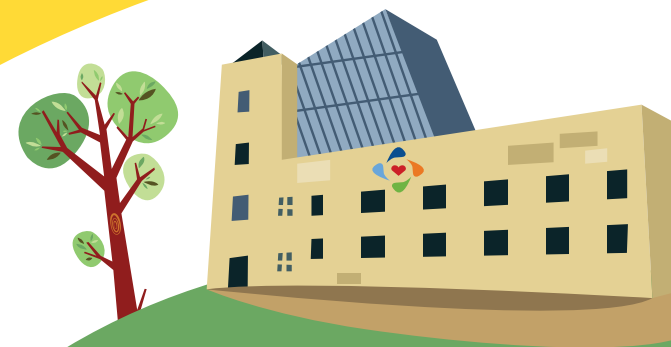
הצנהל הקהילתי

נעים להכיר!

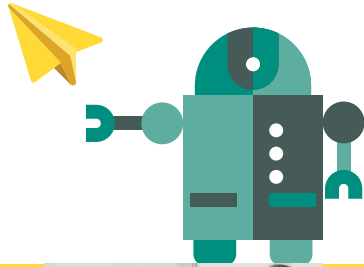
ירושלים הרים סביב לה ושכונות רבות לה, לכל שכונה יש את מרקם החיים הייחודי שמאפיין אותה. אצלנו בפסגת זאב מאמינים שהתושבים יוצרים קהילה שיוצרת שייכות. לצורך כך קיים מנהל קהילתי תוסס ויוזם יחד עם התושבים פועלים למען שכונה חזקה מאוחדת עם איכות חיים!

הולכים אתכם יד ביד בדרך לפסגה.

צוות והנהלת המינהל הקהילתי



שווה ללמוד בפסגת זאב!



בשבילנו, החינוך הוא ערך מהותי. כל ילד צריך ללמוד במקום שייתן לו את הכלים הטובים ביותר כדי להתפתח.



שפע של אפשרויות של **חינוך בפסגת זאב** - הכנסו ובחרו את המקום שמתאים לכם!



צרכו חדשנות איפכא

מעבר למוסדות הפורמליים יש לנו את **"איפכא"**. מלשון המושג התלמודי: "איפכא מסתברא" כי באמת הופכים פה עולמות!

זה מרחב לימודי חדשני, ראשון מסוגו בארץ! פה מלמדים מורים מבתי הספר לצד מומחים - אמנים מתחומים שונים. **מייקרוס, VR מציאות מדומה, אמנויות ועיצוב, ניו מדיה, ODT, קיר טיפוס ועוד** - הם חלק מחללי העבודה באיפכא שמעודדים ומאפשרים לתלמידים שיתוף, תנועה, עניין וחופש פעולה להתפתח ולצמוח באופן יצירתי, אוטונומי ומעמיק.

אז אמרנו כבר שהכי שווה ללמוד בפסגת זאב?

המרחב גם מהווה נקודת מפגש קהילתית בשעות אחר הצהריים והערב!! בואו לבקר אותנו:

רחוב השישה עשר 34

פייסבוק **"איפכא"**

הבריאות שלך בפסגה שלנו

תוכלו למצוא בשכונה את כל מגוון קופות החולים וכשמדובר בבריאות שלכם, אין כמו לדעת שכל מה שאתם צריכים, נמצא קרוב לבית.

כללית

הסירת הירושלמית 11 | השישה עשר 2 | יוסף נדבה 30 | 02-585-7061

מאוחדת

שד' משה דיין 1 | שד' משה דיין 106 (בקניון לב הפסגה) | יוסף נדבה 46 | 02-501-1833

מכבי

חיים תורן 45 | שד' משה דיין 33 | 02-5940444

לאומית

שד' משה דיין 166 | 02-5843555

טיפת חלב

שד' משה דיין 152 | 02-5456557

טרם

משה דיין 158 ירושלים | 1-599-520-520



בתי הספר בשכונה

יחיד

מצלכתי מדעי טכנולוגי
השישה עשר 19
026561022

שם המנהלת: צביה ליבשבסקי

מצ"ד תורני

מאיר גרשון 26
02-656-0719

שם המנהלת: אביטל ששון

מצ"ד פסגת דוד

השישה עשר 34
02-5830047

שם המנהל: אלדד כהן

פ"ג של"ב ע"ש פרדכי איש
שלום

שמואל תמיר 74
02-5836476

מנהלת ביה"ס: נאווה אסולין

מצלכתי תל"י אתגטי

מזל טלה 11
025853317

שם המנהלת: אסנת עוזיאל

מצ"ד נועם בנים

יצחק טוניק 21
02-652-1104

שם המנהל: ארז הימפלר

מצ"ד נועם בנות

יוסף נדבה 47
025853215

שם המנהלת: צביה הרנץ

מצלכתי פסגת הצדעים
והאופנויות
מאיר גרשון 19
02-5836378

שם המנהלת: אורנה הרשקוביץ

מצלכתי תל"י פסגות

יצחק טוניק 21

שם המנהלת: ריקי חטב
טלפון: 02-583-1175

חט"ב ותיכון מדי קולק

שד משה דיין 131
02-5940500

שם המנהלת: סוניה רפאלי

ישיבת בני עקיבא נתיבות
חיים

חיל האוויר 60
02-5849410

שם המנהל: בן-ציון אלול

אולפנת בני"ע פסגת זאב

רחמילביץ 1
026567128

מנהלת: ענבל ישראלי

על-יחיד



בתי כנסת

בשכונה פועלים מעל 40 בתי כנסת. בתי הכנסת פעילים מאוד, וסביבם רוחשת פעילות קהילתית ענפה. קיימות מספר קהילות שמקיימות שיעורי תורה יומיים ושבועיים, קרנות עזרה הדדית ועמותות שמסייעות בכל מה שצריך.



[לרשימה הפלאה של בתי הכנסת בשכונה](#)

#עושים_תרבות

הלב הפועם של השכונה מתבטא באירועי התרבות והפנאי שאנו יוצרים עבור התושבים. לאורך כל השנה תוכלו להשתתף באירועי ומופעי תרבות המיועדים לכל שכבות הגילאים. אנו פועלים כדי להביא אמנים ומופעים כל פעם בהתאם למעגל השנה – חנוכה, פורים, פסח, אירועי יום הזיכרון, אירועי יום ירושלים וכמובן השיא – סדרת מופעי הקיץ הבלתי נשכחים שלנו!



זמירות התרבות שלנו

היכל פיס לתרבות ואומנויות

בשנה האחרונה הוקם בשכונה היכל תרבות מרשים ביופיו עם רפרטואר עשיר ומגוון של מופעי תרבות, מוזיקה, מחול תיאטרון ומופעי סטנד אפ מהשורה הראשונה! כן, כאן בפסגת זאב! תגידו, לאיזה שכונה יש דבר כזה? בנוסף בהיכל קיים מרכז אומנויות עוסק בפעילות אמנותית וקורסים מקצועיים באמנות חזותית, קולנוע ומוסיקה עם המורים המקצועיים ביותר!

היכנסו לאתר:

"היכל תרבות ואומנויות ירושלים"

רח' עמנואל מורנו 22
טלפון: 02-657-5732

אגף תרבות צנהל קהילתי פסגת זאב

tarbut@pisgatze.matnasim.co.il

ת"ת- תרבות תורנית

המינהל הקהילתי מעשיר את פעילויות התרבות גם עבור המגזר הדתי- תורני והחרדי במספר מוקדים ברחבי השכונה. אירועים סביב חגים ומועדי השנה, פעילויות בחול המועד ובימי חופשות, מופעים והצגות לנשים ילדים ונוער ועוד. רוצים לדעת על האירועים ואיפה הם מתקיימים?



מוזמנים ליצור קשר ולקבל מידע במייל.

אגף תרבות - צותאם חרדי צ'נהל קהילתי פסגת זאב

Eli7n.pz@pisgatze.matnasim.co.il

הספרייה עירונית פסגת זאב

בפסגת זאב קיימת ספרייה עירונית חדשה ומטופחת. תוכלו למצוא שם מגוון רב של ספרים לכל הגילאים בשפות שונות. ספריית ילדים ומשחקייה לפעוטות. אם אתם מחפשים חלל לעבודה או ללמידה זה המקום! הוא מאובזר בכל מה שצריך! חוץ מזה, בספרייה מתקיימים שעות סיפור, סדנאות והרצאות.

אז עקבו אחר הפעילויות:



פייסבוק "ספריית פסגת זאב"
בוואטצאפ [ספריית פסגת זאב](#)

שעות פעילות:

ימים א', ב', ד, ה' 14:00-19:00,

יום ג' 10:00-14:00,

יום ו' 9:00-12:00

רחוב גל 3 - קריית עמנואל מורנו

ספריית השאלה: 02-5456963

ספריית ילדים: 02-5456959

cgana@jerusalem.muni.il



פסגת זאב. פשוט להרגיש בבית.



	עושר עולמי		תאורה טובה		מים זכים		אוויר נקי		קולטת ירוקה
	אזור ירוק		תחבורה טובה		בטיחות		שקט		אזור חינוכי
	מבטאים		אזור אסתטי		אזור ירוק		אזור חינוכי		אזור נקי
	אזור מודרני		אזור מרכזי		אזור נקי		אזור נקי		אזור נקי

צפי"ד איתכם!

בתוך המנהל פועל 'אגף אוכלוסיות מיוחדות' שנותן מענה מקיף לאנשים עם צרכים מיוחדים. אנו מפעילים אירועי פנאי, חוגים ואם יש צורך, אנו נותנים מענה פרטני כדי לסייע ולקדם כל אחד.

החוגים והפעילויות שלנו

ביחד עם אנשי מקצוע מומחים בתחומם, יצרנו סדרת פעילויות מותאמת ומגוונת. אנו מזמינים אתכם לבוא ולקחת חלק. יש לנו קבוצת הורים לילדים מיוחדים, קבוצות לאחים של ועוד! בכל שנה בחודש יוני מתקיים פסטיבל צמי"ד במטרה לתת במה מכובדת לפעילותם לציבור הרחב. בין החוגים שלנו תוכלו למצוא:

- רכיבה טיפולית | חוג מוסיקה |
- כלבנות טיפולית | ספורט טיפולי |
- מועדונית קס | נוער מוביל שינוי |
- מועדון נכים ועוד

בשנת 2020 וביוזמת תושבת שכונה, אמה לילדה עם צרכים מיוחדים נחנך גן משחקים מוגש המשותף גם לילדים עם צרכים מיוחדים ברחוב רחמילביץ 90.

מוזמנים בשמחה!



[הורים מיוחדים פסגת זאב](#)

אגף אוכלוסיות מיוחדות

טלפון : 02-5848935

פקס: 02-5848914

דוא"ל: zamid@pisgatze.matnasim.co.il



עושים סיבוב במרכז קרוסלה לגיל הרך

רגע, אז הגענו לשכונה חדשה.
קנינו או שכרנו בית, מצאנו את
כל הרהיטים, הרתחנו מים
לקפה ועכשיו מה?

ענשנו הולכים למרכז
קרוסלה לגיל הרך!

קרן הסכנה:

מאתי מהו על מרכז
קרוסלה. מה עושים קפ?

אתי אמה לילדה:

יש אלא פעילויות לזרים באר הרכ.
הכרמות אפולה להכיר את עבר
ההורים!

איתן אבא לנפר:

יש תכנית סנקרס "ארחב משפחתי" -
אפס בנושאים קשורים/הורות על ידי
אנחות מקצועיות. מקצועי ביותר.

תהילה כהן:

מאתי שהיא אבורי קפ ENN
מוצח והכי טוב - מוצח!

אפרת חברה לנאה:

אני הרכתי אפסי איאהות
אאיאהות אחרי לידה. אמה עזכר



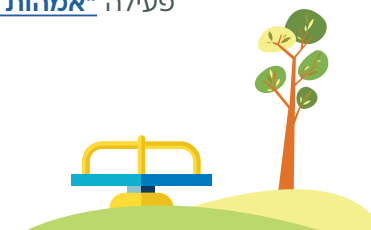
המרכז נותן מעטפת תומכת לכל ילד על ידי הוריו ומשפחתו על ידי מפגשים והפעלות במהלך השנה. אה, ובאמת יש לנו **קבוצת וואטסאפ!** ויש קבוצת פייסבוק פעילה "**אמהות פסגת זאב**", שם תוכלו לשאול הכל!

שלוחת הצדחה והגיל הרך

02-5648928

mshluha@pisgatze.matnasim.co.il

וואצאפ קרוסלה - 054-3614393



לאילו שאוהבים לריקוד

מרכז מוזה למחול ותנועה | חוגי ריקוד עם להקות
במגוון תחומים: ג'אז, מודרני, בלט קלאסי ועוד.

מרכז מוזה 02-5848903
muza@pisgatze.matnasim.co.il

כשמוזיקה היא חלק מהחיים

מרכז המוזיקה | שיעורי נגינה על מגוון כלים.
תוכנית אישית לכל תלמיד על ידי מורה פרטי.
במהלך השנה מקיים המרכז מספר קונצרטים
פומביים הפתוחים לכולם!

מרכז המוזיקה 02-5848917
muzika@pisgatze.matnasim.co.il



תמיד בתנועה

אצלנו בשכונה שומרים על כושר.

בשכונה שלנו תוכלו למצוא קאנטרי
מפנק הכולל חדר כושר, סטודיו,
בריכה חצי אולימפית, בריכת
פעוטות ומדשאות. מעבר לכך,
בשכונה קיימים עשרה מגרשי
ספורט וכששה עשר מתקני ספורט
הפזורים ברחבי השכונה.

קאנטרי פסגת זאב

02-9700250

rcpt@kntprz.matnasim.co.il

לאצנים שביננו

מרכז העשרה ואומנות |

פעם אמן – תמיד אמן!
מי שאוהב אומנות
ימשיך לעסוק בזה כל
חיו. אפשר למצוא
במרכז העשרה חוגים
לכל הגילאים כי לכל
אחד מגיע לפתח את
היצירתיות שלו, בלי גיל
ובלי גבול.

מרכז חוגי העשרה

sport@pisgatze.
matnasim.co.il



יש לי יום חוג #חוגים_ופנאי

כדי שנוכל להתפתח ולהרחיב את האופקים שלנו,
כדאי שנעשה דברים מעבר לשגרה היומיומית.
לכן בפסגת זאב הקמנו מערך חוגים מושקע ביותר
במגוון רחב של תחומים ולכל הגילאים – ספורט,
מוסיקה, מחול והעשרה. אנחנו מאמינים שהכל
מתחיל ביכולת שלנו לפתח את עצמנו ולהתפתח
כל יום מחדש.

אנחנו כבר זזנו
לעבוד הבא, ואתם?



אגף פנאי וספורט, פינהל
קהילתי פסגת זאב

Tzhfonit@pisgatze.matnasim.co.il



עסקים ותעסוקה

let's talk business

כולנו רוצים להיות קרובים לכל מה שאנחנו צריכים. בלי לנסוע יותר מדי, לחפש חניה עוד שעה ועד שמגיעים כבר שכחנו מה צריך...

לכן, ברחבי השכונה תוכלו למצוא הרבה עסקים מקומיים ובנוסף אליהם את קניון פסגת זאב. ביחד הם מספקים את מה שהתושבים צריכים.

קרוב להייטיק הירושלמי

בשנים האחרונות הוקמו מרכזי הייטק בהר החוצבים, אשר הפכו להיות מרכז תעסוקתי לאנשי ההייטק מהשכונה. כך שהמקום נגיש מאוד ומאפשר מצד אחד להנות מחיים בשכונה שקטה, ומצד שני, לעבוד במקום אטרקטיבי וקרוב לבית.

יש לכם עסק, איתנו :

אם יש לכם ראש עסקי ויזמי, ואתם בעלי עסק או מתכננים לפתוח אחד – מעולה! בשבילנו, העסקים השכונתיים הם חלק נפרד מן השכונה.

הבדיחה בשכונה אומרת שיש כמות זהה של מספרות ותושבים, בואו נראה כמה אתם מצליחים לספור..

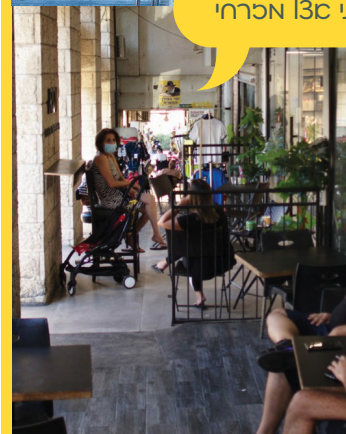
רכזת תעסוקה פסגת זאב

coaviva@jerusalem.muni.il

שדרות הצלחה ופסגת זאב



אנו נותנים מענה לבעלי עסקים בשכונה ולתושבים הנמצאים בתהליך לפתיחת עסק או מעוניינים בכך בעתיד הקרוב.



בעלי העסקים פה, הם שם דבר! לא פלא שבפי התושבים, חצי מהחנויות נקראות ע"ש הבעלים.

במרכז:

השישה עשר 1

משה דיין 107

במערב:

כיכר יקותיאל אדם 2

קניון לב הפסגה משה דיין 106

מתחם דלק פז משה דיין/ פאגלין.

במזרח:

יוסף נדבה 42

מאיר גרשון 30

בצפון:

משה דיין 39

משה דיין 1

אז למה לקנות בחוץ כשיש כאן הכל?



#שכונה_צעירה

30% מהשכונה הם משפחות צעירות! ולמשפחה צעירה חשוב חינוך טוב, תחושת קהילתיות, פעילויות לילדים אחר הצהריים. אל דאגה, אנחנו על זה! יש לכם רעיון או יזמה? כי פה חלומות מתגשמים!



כדאי לעקוב אחר פעילויות שלנו בוואטצאפ "[משפחה צעירה פסגת זאב](#)".

כך נפגשות בפארק הקבוצה?

תבואו לקיבוץ בבית בבוקר!

אחפשים חיי קהילה?

נחיתה קלה בשכונה חדשה מתחילה עם חיבור מקומי! הכנו לכם רשימה של מובילי הקהילות פה שתכירו, תתחברו לעשייה והכי חשוב- שלא תרגישו לבד!

קדמה | קהילת משפחות צעירות דתיות בפסגת זאב מזרח. מירית ישראלוביץ - 0523380422

אנחנו כאן | משפחות צעירות בעלי גוון מסורתי חילוני. אינה אפרתי - 0545276661

מטריושקא | משפחות צעירות דוברות רוסית. חדווה סטואין - 0546541238

גרעין תורני שלם | משפחות צעירות דתיות בצפון פסגת זאב. אריאל יפרח - 0506612058

תנועת יהלום | משפחות צעירות דתיות-תורניות בפסגת זאב מרכז. נתנאל כהן - 0542613957

קהילת בינינים | משפחות צעירות ברחובות יום טוב עסיס ומשה הלוי. רחלי ברכה - 0505853755

מחברות | קהילת נשים הפועלת עבור הקהילה בשכונה. אביבה בן שלוש - 0526674170

רכזת שכונה צעירה פסגת זאב

pisgat-zeev@young-jerusalem.org.il

כשנותנים לקהילה צקבלים קהילה חזקה

לגור בשכונה שלנו זה לפגוש בכל פעם את כל גווינה של החברה הישראלית- כל סוגי המגזרים חיים כאן יחד בשכנות טובה. אנחנו מאמינים שהיחודיות ואופי החיים של כל משפחה תורמים מאוד לאווירה. בכדי לגרום לזה לקרות אנחנו ממשיכים בעשייה ולהביא לכך שהקהילה שלנו תמשיך להיות מעורבת ומאוחדת.

- **תושבים משפיעים |** במינהל הקהילתי קיימות קבוצות של תושבים היוזמות מהלכים ופרויקטים בכדי לשפר את כל מה שצריך - פיתוח פיזי, ניקיון תרבות ביטחון ועוד.
 - **פורומים גיאוגרפיים |** לכל איזור בשכונה שלנו יש פורום תושבים הפועל למען שיפור איכות החיים בכל אזור. צפון, דרום- מערב, מזרח, ומרכז.
 - **תוכנית הסינדרום לפעילים שכונתיים |** המינהל הקהילתי מציע ליווי אישי ומגוון רחב של הכשרות עבור תושבים פעילים בשכונה.
 - **יחידת ההתנדבות |** באופן שוטף ובעיתות חירום, מתנהלים צוותי התנדבות המסייעים בכל מה שעולה מהשטח: קשישים, חלוקת מזון, נציגי בניין, ביטחון ועוד! רוצים להתנדב? זקוקים להתנדבות? **"מתנדבים בפסגת זאב"**
- בקיצור, אם בא לכם להיות מעורבים פשוט תפנו לעובדת הקהילתית - היא תדאג לחבר אתכם לכל מה שצריך!

אגף קהילה - עבודה קהילתית

kehilatire@gmail.com



דואגים לגיל השלישי!



בפסגת זאב, מאמינים כי להיות בגיל השלישי זה דווקא לא רע בכלל! כי יש המון מה לעשות בזמן הפנוי שנוצר עם היציאה לגמלאות.

אם אתם בן/ בת לגמלאי או גמלאית ואם חשוב לך שלהוריך יהיו חיי חברה עשירים, עניין בשעות הפנאי ושפע של חוויות, מועדוני הגיל השלישי השכונתיים מספקים את סל החוויות האלו ובגדול.

יש מועדונים לדוברי עברית רוסית ופרסית מועדון עבור ניצולי שואה כולם עם פעילות חברתית ותרבותית שלא ישאירו אותם משועממים לדקה! יציאות לטיולים בירושלים ובכלל, ספורט, התנדבויות עם חיילי צה"ל, חוגים מותאמים ועוד!

יש לנו גם **קבוצת וואטצאפ לעידכונים על פעילויות לגיל השלישי!**



קהילת הסטודנטים פסגת זאב

אם בדיוק השתחררת וחזרת לשכונה, אם אתה סטודנט שגר פה עם בן/בת הזוג, שותפים, הורים, או אם בדיוק סיימת ללמוד ועוד לא הקמת משפחה - כנראה שיש לנו הרבה במשותף!

הצטרפו לקהילה הכי צעירה בשכונה - קהילת הצעירים והסטודנטים ליהנות מכל מה שיש לנו להציע, להשמיע את קולכם, את הרצונות והצרכים שלכן, לפגוש ולהכיר צעירים נוספים, ולהתחבר לשכונה. יש מלא דרכים להיות חלק:

בואטצאפ - **סטודנטים בפסגת זאב**

בפייסבוק - "צעירי פסגת זאב"

ואיך לא, באינסטגרם - pzstudent

פאב קהילתי "הזאביק"

גם בפסגת זאב רוצים פאב! ועל שם מי אם לא זאב ז'בוטינסקי - על שמו קרויה השכונה. פאב, שיהיה קהילתי, שיהיה איפה לשתות בירה עם חברים מתחת לבית! אז יחד עם המינהל הרמנו את היוזמה ויש לנו קבוצה של פעילים. אם תרצו פשוט תצטרפו.

הזאביק



כפר הסטודנטים אורות אלירז

כפר סטודנטים דתי הפועל בשכונה, הסטודנטים יוזמים אירועים ומתנדבים במגוון תחומים.

פייסבוק | "כפר הסטודנטים אורות אלירז"

חננאל, מנהל כפר הסטודנטים

052-6346041

אגף הגיל השלישי
פינהל קהילתי פסגת זאב

friddorit@gmail.com

אגף קהילה- תחום צעירים וסטודנטים

Pisgat.student@gmail.com

תחבורה ציבורית

לאן שצריך. צתי שצריך.
במידה ותרצו לנסוע בתחבורה ציבורית
למקומות שונים, תוכלו להיעזר במגוון רחב
של אפשרויות.

רכבת קלה

למי שמעדיף לקחת את הרכבת
הקלה, אפשר למצוא ארבע תחנות
בשכונה שויבילו אתכם למרכז העיר
ולשאר השכונות של ירושלים.

אוטובוסים

אוטובוסים יאפשרו לכם להגיע
למקומות שונים בתוך פסגת זאב וגם
כמובן מחוץ לשכונות אחרות ברחבי
ירושלים.

הקווים שסייעו לכם להגיע לאן
שתצטרכו – 22, 25, 44, 49, 47,
65, 66.

למי שמעוניין יש גם אוטובוסים רבים
שעוברים אצלנו בשכונה בדרכם
לאיזור מטה בנימין.



בונים את העתיד

כאן תוכלו לקבל מידע על כל תהליכי תכנון ובנייה המתקיימים
במרחב השכונתי שלנו. תכניות בנייה עתידיות, מפגשי שיתוף
ציבור, שדרוג גנים ציבוריים ועוד..

- **בונה בימים אלו** - פרויקט בניה ענק עם 625 יחידות דיור
בונה בימים אלו בפסגת זאב צפון. בעתיד פרויקט זה יגיע
ל-725 יחידות דיור.
- **מתכנן לביצוע** - בשכונה יבנו שני מתחמי ספורטק, פיתוח
והנגשה בנחל זמרי, שדרוג רחוב הארבעה והשישה עשר,
שדרוג כיכר פסקל (טוניק), הנגשת הגינה הקהילתית ועוד!
- **אוסרו** - חמש תוכניות בנייה ברחבי השכונה אשר יוסיפו
לשכונה עוד כ-1,000 יחידות דיור.
- **בתכנון** - שלושה מגדלים של 18 קומות עם 250 יחידות דיור.
ליד הבניינים יבנה חניון חנה וסע בקומות, שלוחה של המינהל
הקהילתי בצפון השכונה.
- **בתכנון לטווח הרחוק** - תוכנית לקידום 560 יחידות דיור
נוספות.



אז איך אפשר להיות בעניינים ולהתעדכן בכל התוכניות?
קבוצת וואטצאפ תוכניות ועידכונים
פייסבוק - "תכנון אורבני פסגת זאב"

אגף קהילה - תחום תכנון אורבני

fizi@pisgatze.matnasim.co.il



#נוער_בפסגה

יחידת הנוער נותנת מענה לכ-5000 בני נוער ונושבי השכונה!

זה הרבה.. נכון! ולכן היחידה דואגת לייצר מגוון תוכניות המותאמות לצרכי הנוער בתחומי טיפוח מנהיגות, קידום התנדבות ועשייה קהילתית וחברתית, מניעת אלימות ופיתוח מענים בתחומי פנאי, בילוי ותרבות לבני נוער. תוכניות תעסוקה, הכנה לצה"ל ועוד מלא!

בין תנועות נוער תוכלו למצוא את: הצופים- שבט זהר, הנוער העובד והלומד, בני עקיבא, עזרא, ואריאל בנים ובנות.

תכלס, בשביל לדעת על כל הדברים המטורפים שקורים - דברו איתנו באינסטה.

noar.pagaz 

צוות ה-נוער

אסופה של חבר'ה תותחים אחד אחד! שינשנים של עמותת בקהילה שינשנים של הצופים, חיילי גרעין נח"ל מסייעים לנוער בכל מה שצריך וביחד איתם מובילים פרויקטים ויוזמות חברתיות מלאכי נוער, סח"י, סבבתא ועוד!

יחידת הנוער פסגת זאב

noar@pisgatze.matnasim.co.il

יש טבע פתחת לבית

כן כן, במרחק הליכה תוכלו למצוא מגוון אתרי טבע וארכיאולוגיה. ככה שלא צריך לנסוע רחוק כדי להנות מקצת טבע, אתם תוכלו לעשות טיולים לאחד מאתרי הטבע שנמצאים ממש מאחורי הבית.

צפה עוד יש כאן?

9 אתרים ארכיאולוגיים מתקופות עתיקות! גתות בתי בד ועוד! ארמונו של המלך חוסיין מוקם על תל מקראי מעל פסגת זאב.

אלו הם שלושת האתרים שהכי כדאי לכם להכיר -

אתר טבע עירוני נחל זמרי - נחל אכזב עם צמחיה וחיות מיוחדות אבל הכי מעניין הוא הצבי - (ולא איל!) יש מעל 200 מינים של צבאים, מסלולים מסומנים תצפיות. בקרוב האתר יעבור שדרוג והנגשה יש למה לצפות!

יער מיר - יער מהמם בין פסגת זאב לנווה יעקב. מקום מעולה לפיקניק, הליכות ופשוט לנשום טבע.

גינה קהילתית - הסחב"ק. סביבה חקלאית בקהילה. חלקת טבע ירוקה בה מגדלים זני פרחים תבלינים וירקות ובנוסף, מקום מפגש קהילתי עבור התושבים!

יש המון פעילויות ואירועים קהילתיים באתרי טבע ומורשת בשכונה וגם אפשרויות רבות להיות שותפים לתהליכים שקורים בהם.

הצטרפו לקבוצה הוואטצאפ "**טבע ומורשת בפסגת זאב**"

כל האתרים סמונים במפה השכונתית.



אגף קהילה - טבע, מורשת וקיימות, פנה לקהילתי פסגת זאב

TEVAPZ@gmail.com

יש לנו קליטה!

אל השכונה שלנו באים עולים ממגוון מדינות בכל העולם. לצורך כך קיים במנהל הקהילתי אגף קליטה שמסייע לעולים בכל מה שהם צריכים. אנחנו שמחים לסייע להם מהרגע הראשון החל בהתאקלמות בארץ, דרך קליטה חברתית, תעסוקה, חלוקת ציוד לעולים, מידע, אולפנים, רווחה, התנדבות, דיור ועוד.

בנוסף לאלו קיימים מועדוני עולים שמאפשרים לכל אחד למצוא את המקום שלו – "לכל אחד מהם שפה משלו ודרך משלו להגיד שלום" (נעמי שמר):



נציגי שפות תושבי השכונה ישמחו לסייע לכם:

דוברי רוסית русский | יוליה דדון 0549149011

דוברי אנגלית English | יונתן מרקוביץ' 0506232580

דוברי אמהרית አማርኛ | בני זייסאנו 050-6136333

דוברי ספרדית Español | דדי רובנשטיין 052-2248687

דוברי צרפתית français | סם קדוש 050-5848218

דוברי פרסית فارسی | אורה אברהמי 052-6432352

עירייה עד הבית

הצחלקה לשירותים חברתיים

המחלקה מעניקה שירותי סיוע ותמיכה על ידי צוות מקצועי ומסייע במקרים שונים כגון: במצבי משבר וחירום, טיפול, הכוונה ותיווך בתחומי הפרט, המשפחה והקהילה, סיוע במיצוי זכויות, מתן שירותים לאזרחים ותיקים, טיפול בילדים ובני נוער במצבי סיכון ומצוקה, תמיכה למשפחות בהליכי גירושין ועוד. אם אתם יודעים על משפחה שזקוקה לסייע אל תהססו להפנות אותם!

רובע צפון - עיריית ירושלים

אחראי על שיפור חזותו על המרחב הציבורי ובכך לעלות את רמת השירותים הניתנת לתושב ואת רמת התחזוקה של השכונה. דיווחים על: פח מלא, פנס כבוי, ניקיון גינה ציבורית, ניכוש עשבים שוטים, כלב משוטט, טאטוא, פינוי פגרי, תמרור שנפל, פינוי גזם, בור בכביש - תוכלו לדווח לעירייה בקלות וביעילות.

יש להתקשר למוקד 106 ויש גם אפליקציה מעולה בה תוכלו להעלות פניות כתובות בכל נושא שרק תרצו תוך שניות! :

הצחלקה לשירותים חברתיים פסגת זאב

02-5456946

רובע צפון - עיריית ירושלים

02-5456949

עמיחי פאגלין 1



אגף קהילה - עולים חדשים

פינהל קהילתי פסגת זאב

klitapz@gmail.com



pzeev.org.il



pisgatze@matnasim.org.il



[Pisgat.zeev](https://www.instagram.com/Pisgat.zeev)



[מינהל קהילתי פסגת זאב](#)



2-584-89000



[תושבי הדרום](#)

[תושבי המזרח](#)

[תושבי המרכז](#)

[תושבי הצפון](#)

[תושבי המערב](#)